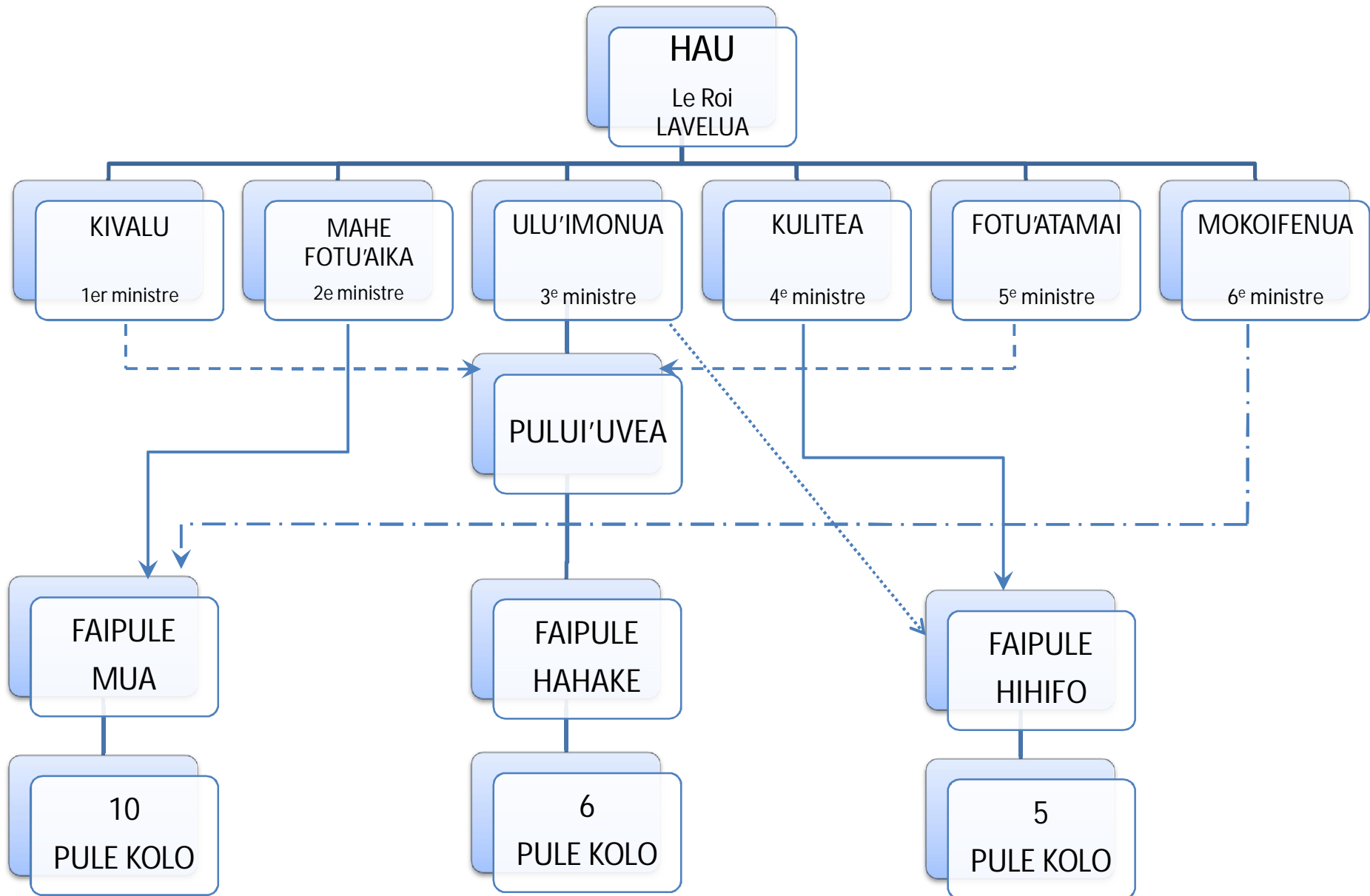


# ORGANIGRAMME DE LA CHEFFERIE DE WALLIS



## Le rôle des membres de la chefferie

### HAU, le Roi LAVELUA :

Il a le pouvoir suprême d'Uvéa, autorité illimitée.

Il a tout pouvoir au niveau de la chefferie et de la coutume.

Depuis 1961, Lavelua doit le respect à la législation française, comme la législation française doit aussi le respect à Lavelua.

### KIVALU, premier ministre:

Il est le premier responsable.

Il aide les 5 autres ministres et gère les affaires intérieures.

La chefferie est responsable dans le domaine du foncier, concernant les travaux sur le territoire.

### MAHE FOTUAIKA, 2<sup>e</sup> ministre:

Il représente Lavelua aux affaires étrangères.

Il organise la réception et l'accueil d'une responsabilité.

### ULU'IMONUUA, 3<sup>e</sup> ministre:

Il est responsable de la pêche, de l'agriculture, et de l'élevage.

### KULITEA, 4<sup>e</sup> ministre:

Il est responsable des affaires culturelles.

Il est le porte parole du Roi auprès des instances et de la république, sur le territoire et à l'étranger  
(porte parole d'un message de Lavelua)

## Le rôle des membres de la chefferie

FOTU'A TAMAI, 5<sup>e</sup> ministre :

Ministre de la santé.

Il est le père de la grande chefferie.

Fotuatamai veut dire aussi la mère du Roi.

Il assiste le Roi dans les cérémonies d'intronisation et veille à la santé du Roi.

MOKOIFENUA, 6<sup>e</sup> ministre :

Il est chargé de la jeunesse et des sports..

PULUI'UVEA, « chef de guerre »:

Il assure le service et l'ordre ( en priorité).

Il prélève les amendes et les plaintes coutumières.

Important :

La chefferie reçoit la plainte, elle peut être transmise à PULUI'UVEA, qui va la donner à la chefferie.

C'est lui qui va rendre compte de la décision aux familles.

Il est l'intermédiaire au cas où l'on veut rencontrer le Roi,, il passe le message à Kivalu, qui fait la demande au Roi.

Pului'uvea est une famille, c'est elle qui propose une destitution, mais c'est le Roi qui prend la décision finale.

## Le rôle des membres de la chefferie

FAIPULE, chef de district:

Il est l'intermédiaire et interlocuteur entre les chefs de village de son district et les ministres du roi .  
Il est responsables des travaux de son district.

PULE KOLO, chef de village:

Il est responsable des travaux de son village et de la vie de ses villageois.  
Il gère les champs et les élevages.