

BREVET INFORMATIQUE ET INTERNET SCOLAIRE NIVEAU 1





Les premiers pas en informatique

S'approprier un environnement informatique de travail

Avoir compris et retenu

Connaître et maîtriser les fonctions de bases d'un ordinateur

1- Créer un dossier de travail (ou répertoire) sur le bureau

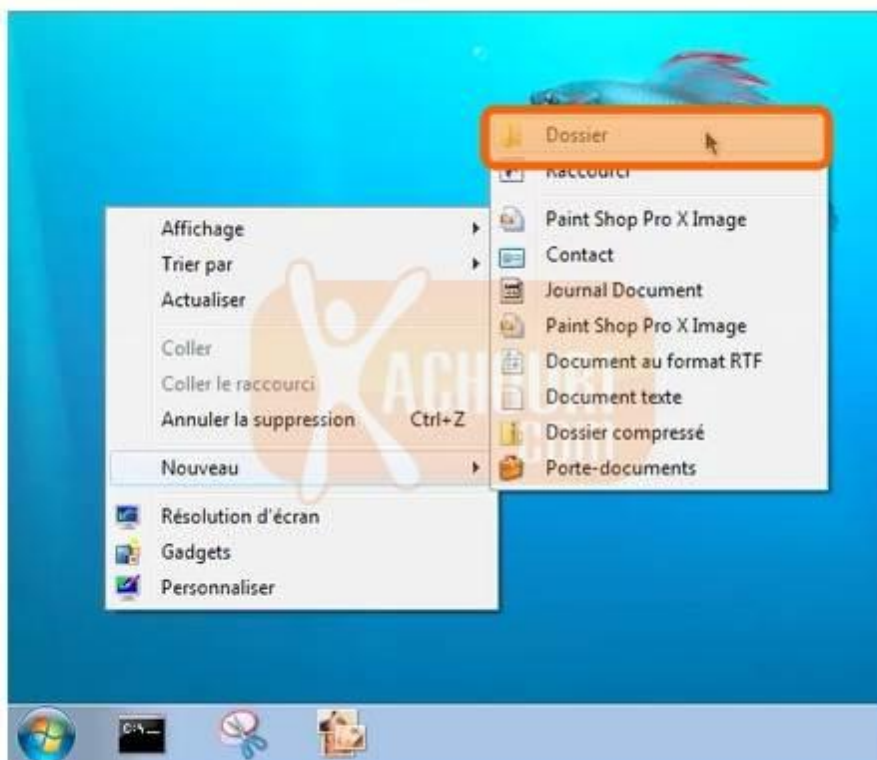
1-1 Faire un cliques sur le bouton droit de la souris sur le bureau



1-2 Puis sélectionnez **Nouveau**



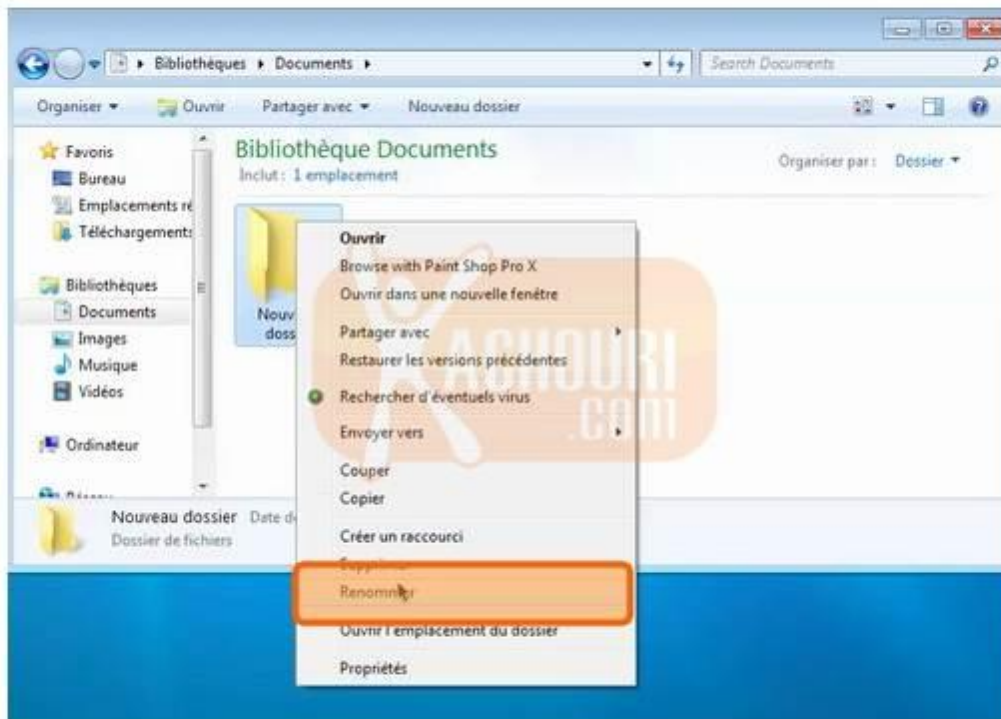
1-3 Une fois que vous aurez sélectionné Nouveau, cliquez sur **Dossier** comme ceci :



1-4 Nous venons de **créer un nouveau dossier** du nom de **Nouveau dossier**
Puis donner lui le nom suivant : **Classe Nom du groupe**



1-5 Pour donner un nouveau nom au dossier : : Faire un clique droit avec la souris sur le dossier et choisir renommer, puis lui donner un nouveau nom,



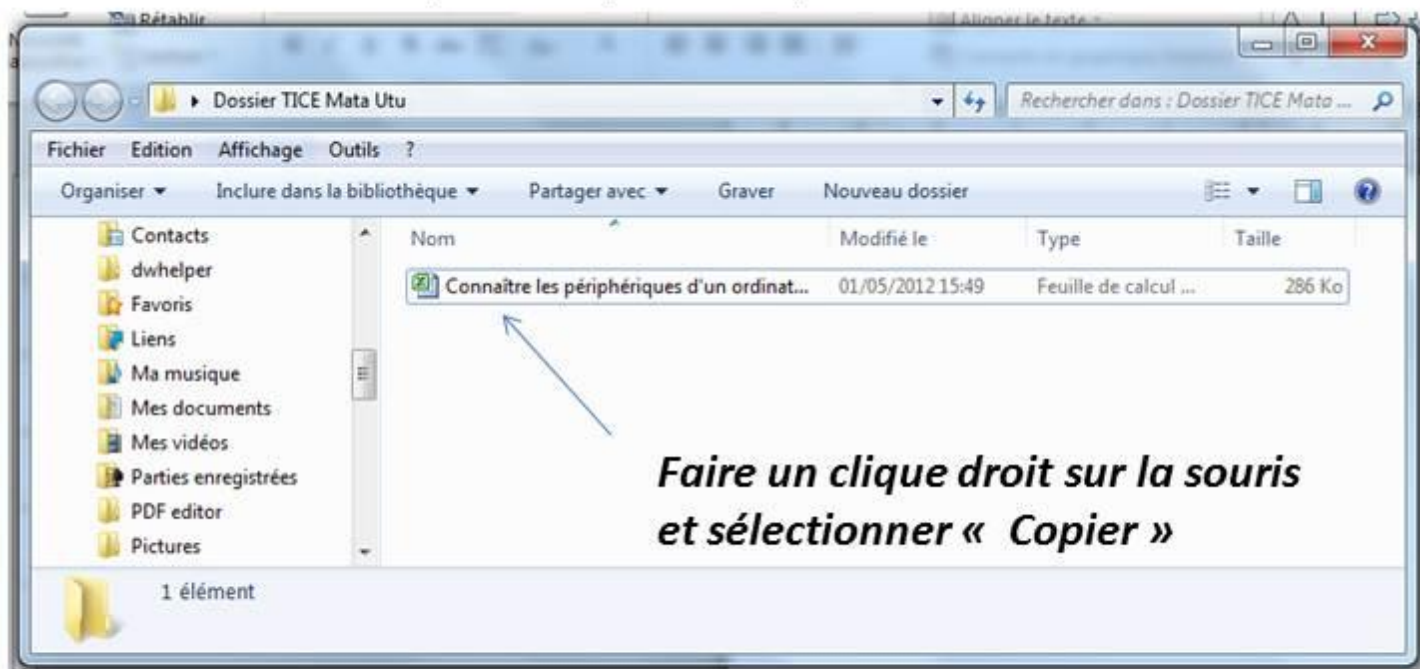
2 – Copier un fichier dans le dossier que l'on vient de créer

2-1 Ouvrir le dossier : **Dossier TICE Mata Utu**

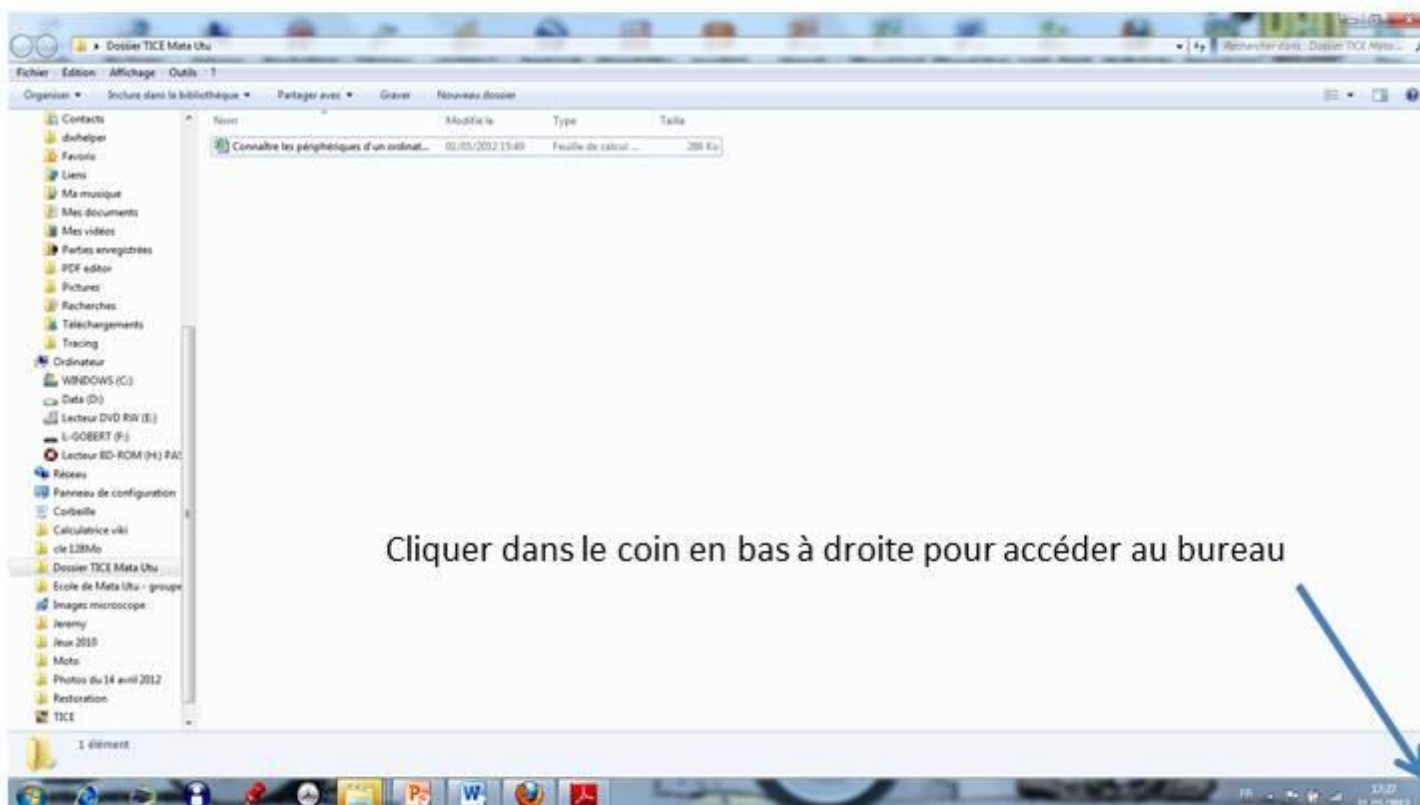


Faire un double clique gauche sur la souris pour ouvrir le dossier

2-2 Le dossier est ouvert, il ne reste plus Qu'à copier le fichier.



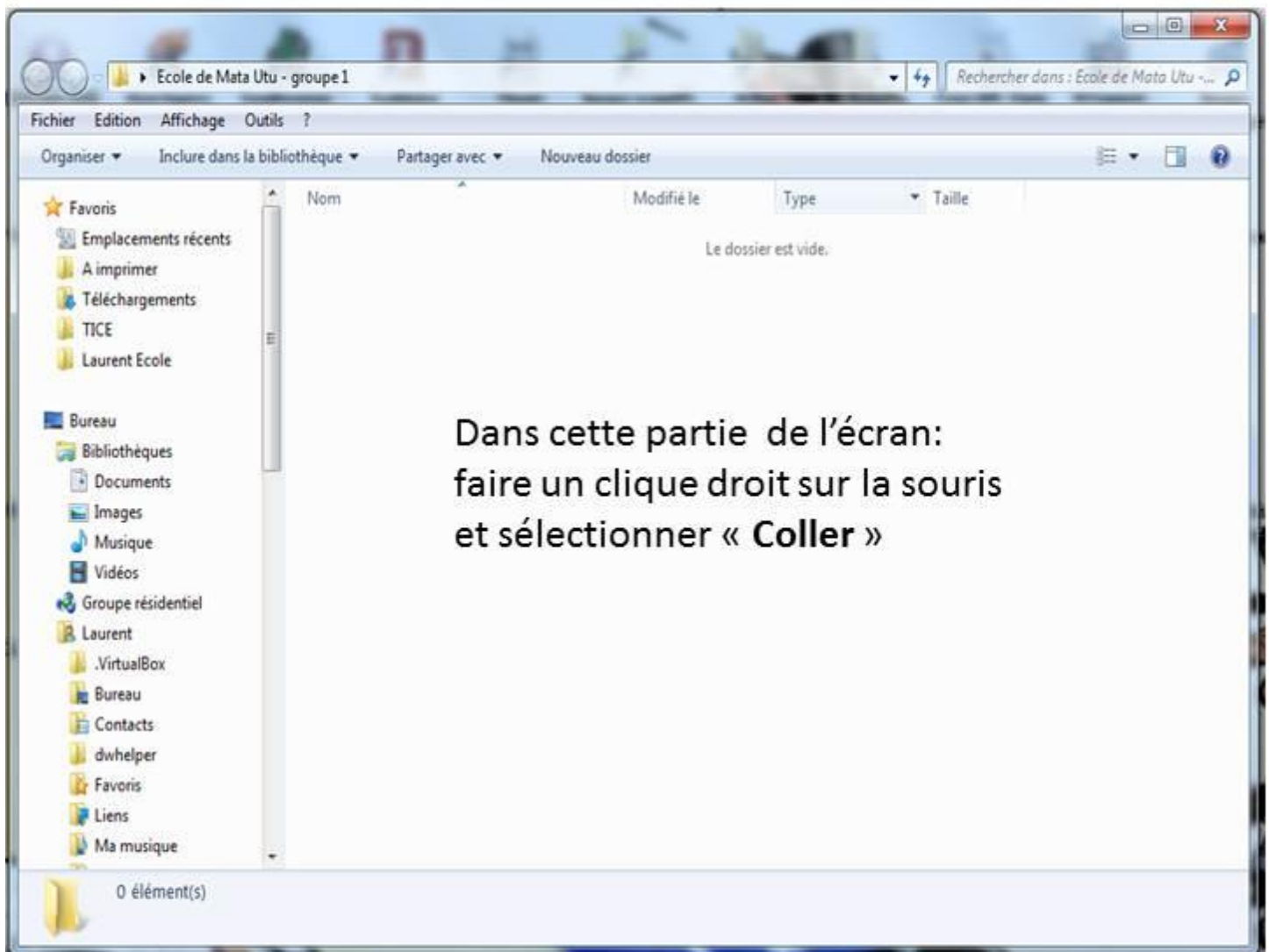
2-3 Revenir sur le bureau.



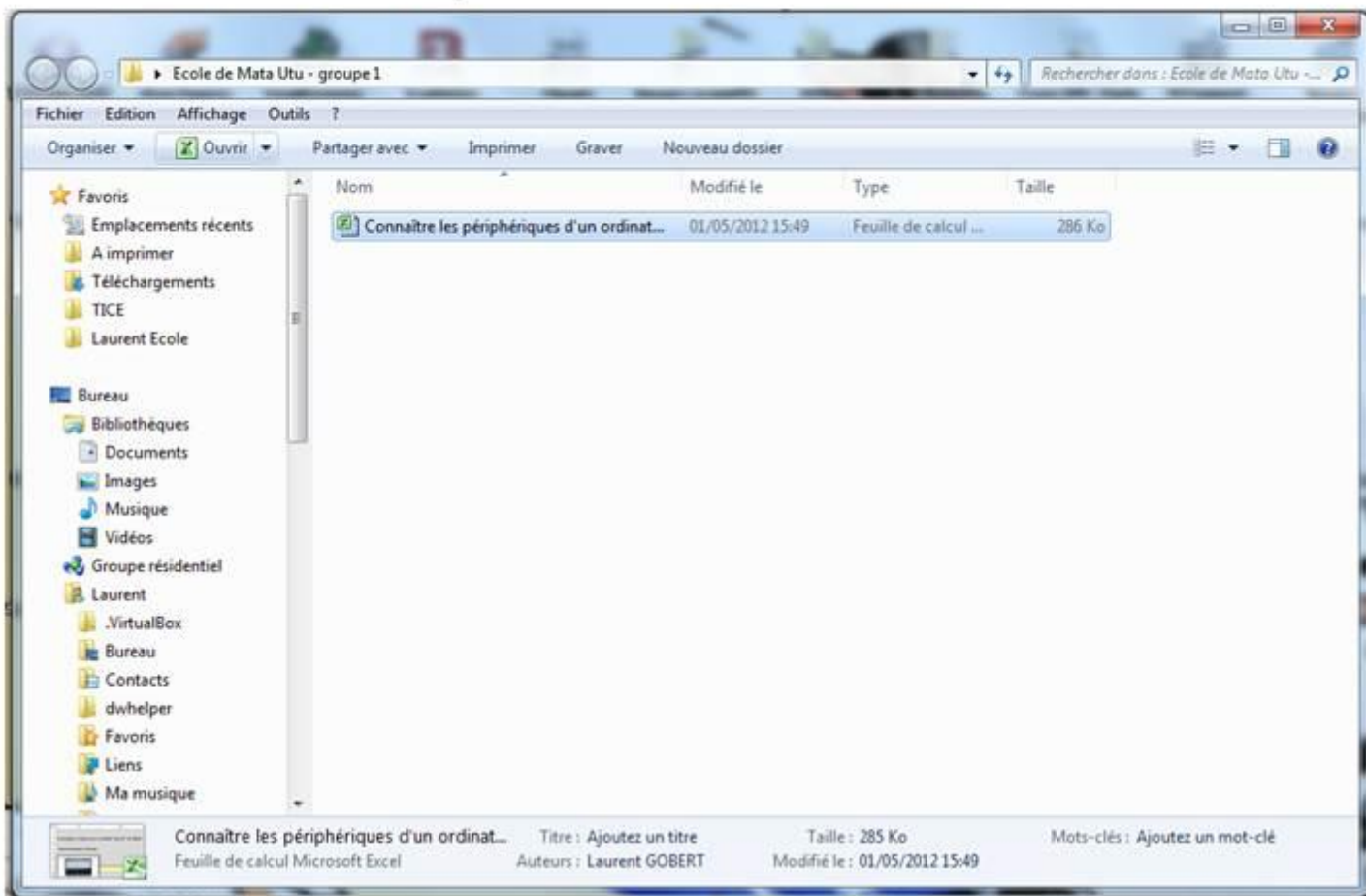
2-4 Ouvrir le dossier que vous avez créer – ici : Ecole de Mata Utu groupe 1.



2-5 Ouvrir le dossier que vous avez créer – ici : Ecole de Mata Utu groupe 1.



2-6 Le fichier est maintenant présent dans le dossier

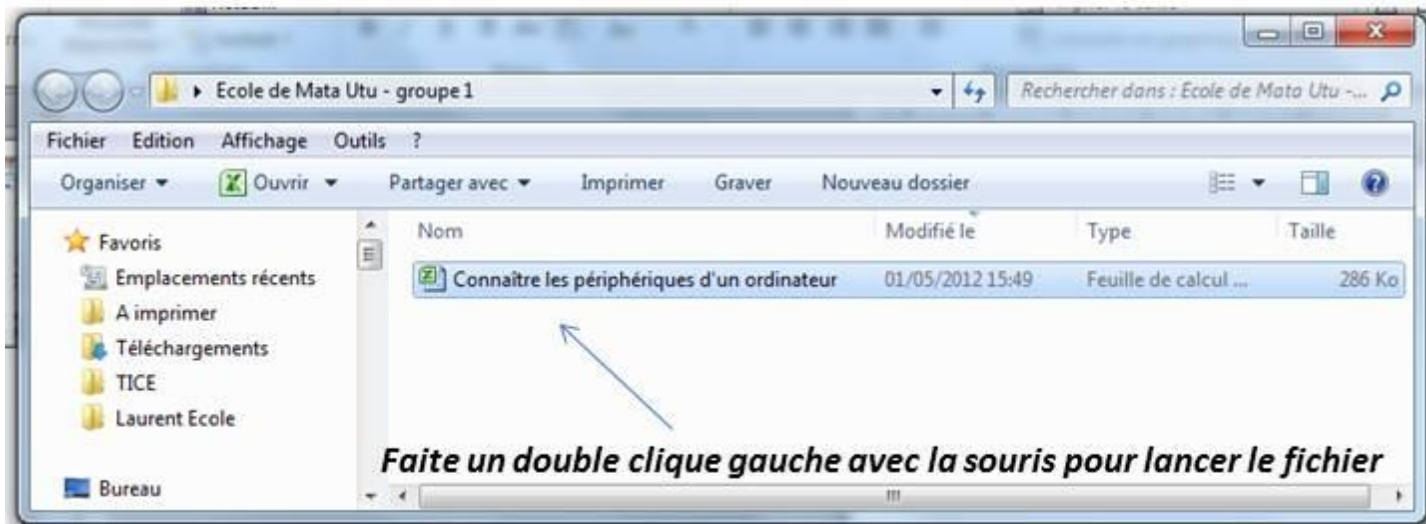


Avoir compris et retenu

Connaître les périphériques d'un ordinateur

1- Connaître les noms des différents périphériques d'un ordinateur,
Utilisation du fichier Excel 2010 : ***Connaître les périphériques d'un ordinateur.xlsx***

1-1 Lancer le fichier Excel « Connaître les périphériques d'un ordinateur.xlsx



1-1 le le fichier Excel « Connaître les périphériques d'un ordinateur.xlsx » s'affiche

Connaître les périphériques d'un ordinateur.

Consigne : Cliquez sur la cellule "jaune" et choisissez le nom qui convient à l'image proposée.

Périphérique d'image		Périphérique de stockage		Périphérique de communication		Ordinateur de Bureau	
	<input type="text"/>		<input type="text"/>		<input type="text"/>		<input type="text"/>
	Faux		Faux		Faux		Faux
	<input type="text"/>		<input type="text"/>		<input type="text"/>		<input type="text"/>
	Faux		Faux		Faux		Faux
	<input type="text"/>		<input type="text"/>		<input type="text"/>		<input type="text"/>
	Faux		Faux		Faux		Faux
	<input type="text"/>		<input type="text"/>		<input type="text"/>		<input type="text"/>
	Faux		Faux		Faux		Faux